



KOMFOVENT
DOMEKT R SERIES

DOMEKT R SERIES

De groene uitdaging | Le défi écologique

De wereld verandert, en alles moet zuiniger gebeuren. Vooral wat betreft energie zetten we massaal verdere stappen om passief en energieneutraal te leven. De manier van bouwen wijzigt mee. We moeten voldoen aan strengere normen (Energie Prestatie en Binnenklimaat, oftewel EPB) opdat je woning zo weinig mogelijk energie zou verbruiken.

Niettegenstaande het belang van de toekomst van onze planeet en het bedrag op onze energiefactuur is het evenzeer van belang dat we onze woonervaring en ons leefcomfort voorop zetten. Luchtkwaliteit en binnenklimaat zijn daarmee onlosmakelijk verbonden. Ventilatie voorziet een woning van verse lucht, wat noodzakelijk is voor het bereiken van die beoogde luchtkwaliteit. Met Domekt R met warmtewiel mag je meer verwachten dan louter 100% verse lucht. De Domekt R serie met warmtewiel zorgt voor een nieuwe wending en zet jouw comfort op de eerste plaats.

Le monde change, et tout doit être fait de manière plus économique. En particulier en ce qui concerne l'énergie, nous prenons des mesures massives pour consommer plus efficacement. La façon dont nous construisons évolue également. Nous devons répondre à des normes plus strictes (Performance énergétique et climat intérieur, ou PEB) pour que votre maison consomme peu.

Outre l'avenir de notre planète et le montant de notre facture énergétique, il est important que nous accordions également la priorité à notre expérience de vie et à notre confort. La qualité de l'air et le climat intérieur y sont inextricablement liés. La ventilation fournit de l'air frais à une maison, ce qui est nécessaire pour obtenir la qualité d'air souhaitée. Cependant, avec le Domekt R avec échangeur rotatif, vous pouvez espérer plus que de l'air frais à 100%. La série Domekt R avec roue thermique apporte une nouvelle touche et place votre confort au premier plan.



De Domekt R ventilatie-units zijn plug-and-play ventilatietoestellen met warmtewiel voor een hoog thermisch rendement. Deze ultra-efficiënte ventilatietoestellen type D zijn geschikt voor zowel nieuwbouw- als renovatieprojecten. Het gamma is breed inzetbaar van 50 - 700 m³/h en omvat units voor wand-, plafond- en vloermontage. Het warmtewiel is bovendien bestand tegen extreme weersomstandigheden, voorkomt oververhitting, én behoudt een goede vochtbalans in de woning. Het C6 besturingssysteem zorgt overigens voor een optimale werking en een sublieme gebruikerservaring.

Les unités de ventilation Domekt R sont des unités de ventilation plug-and-play avec échangeurs de chaleur rotatifs pour une efficacité thermique élevée. Ces systèmes D ultra-efficaces conviennent à la fois aux projets de construction neuve et de rénovation. La gamme est applicable de 50 à 700 m³/h et comprend des unités pour le montage au mur, au plafond et au sol. L'échangeur de chaleur rotatif est résistant aux conditions météorologiques extrêmes et maintient un bon équilibre d'humidité dans la maison. De plus, la commande C6 assure un fonctionnement optimal et une expérience utilisateur sublim.

Domekt R met warmtewiel zet jouw comfort op de eerste plaats

Domekt R avec échangeur rotatif donne la priorité à votre confort



Comfort het hele jaar door dankzij het warmtewiel Confort toute l'année grâce à l'échangeur rotatif

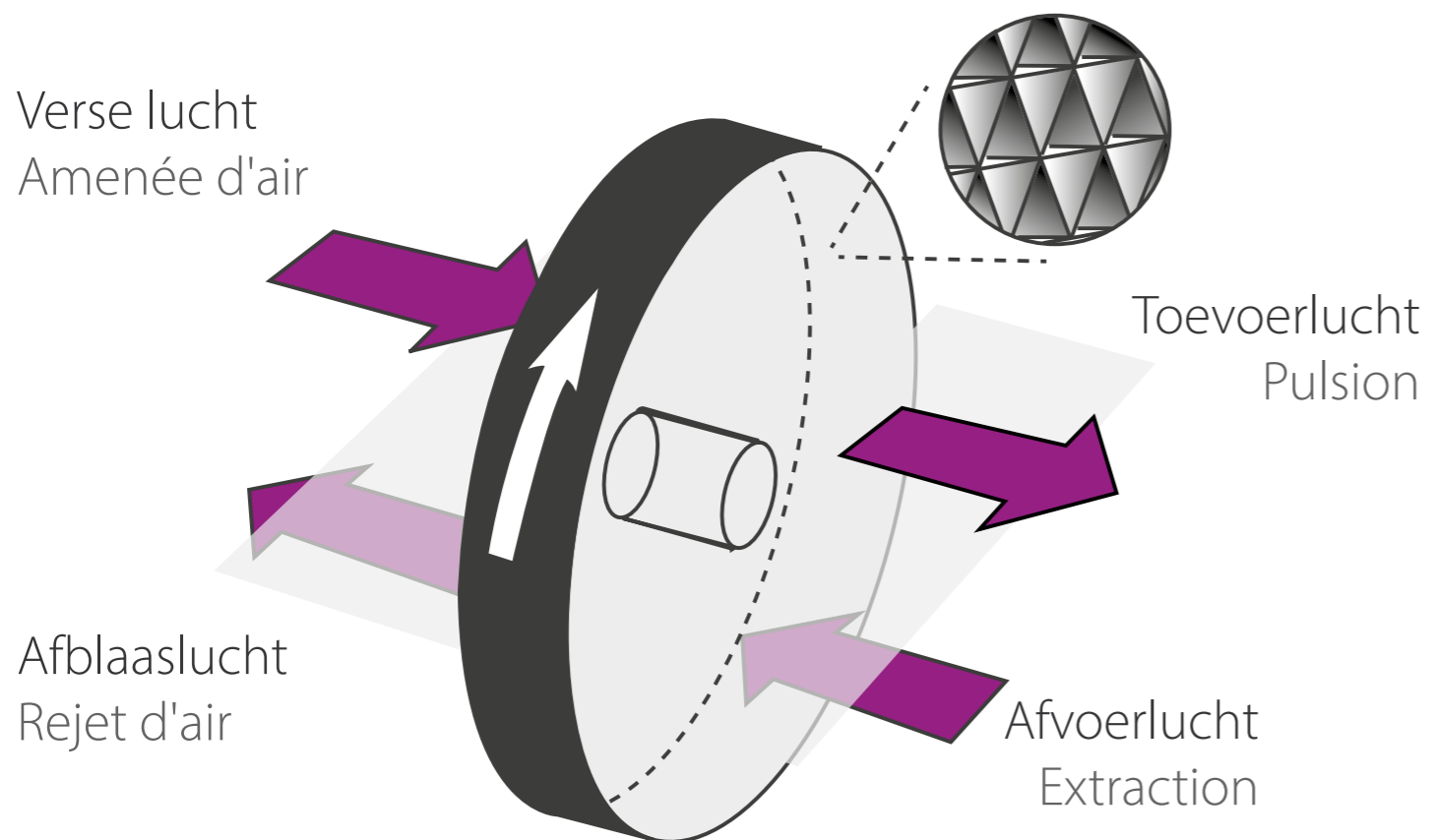
Werkingsprincipe | Principe de fonctionnement

Domekt R (Rotary) werkt a.d.h.v. een warmtewiel. Een rotor bestaande uit kleine aluminium buisjes transporteert lucht en slaat temperatuur en overtollig vocht op uit de afvoerluchtstroom. Deze wordt, na rotatie van het wiel, opnieuw afgegeven aan de toevoerluchtstroom. In de winter wordt hierdoor niet enkel warmte teruggewonnen, maar wordt er ook vocht gerecupereerd, wat ervoor zorgt dat het comfortgevoel hoog blijft. Het wiel loopt bij stevige vriestemperaturen geen risico om aan te vriezen, wat maakt dat het warmtewiel altijd warmte kan recupereren. Dit is een groot voordeel ten opzichte van toestellen met platenwarmtewisselaar, die wel vorstbescherming nodig hebben.

Omgekeerd, in de zomer behoudt de woning dankzij het warmtewiel het comfort door koelte te recupereren en de lucht voor een groot deel te ontvochtigen. Een Domekt met warmtewiel zal dus altijd winnaar zijn op vlak van energieverbruik én comfort.

Domekt R (Rotary) fonctionne au moyen d'une roue thermique. Un rotor composé de petits tubes en aluminium transporte l'air et stocke la température et l'excès d'humidité du flux d'air évacué. Après la rotation de la roue, ils sont renvoyés dans l'air d'alimentation. En hiver, cela permet de récupérer non seulement la chaleur, mais aussi l'humidité, ce qui garantit que la sensation de confort est élevée. A des températures de congélation extrêmes, l'échangeur ne risque pas de geler, ce qui signifie que l'échangeur rotatif peut toujours récupérer de la chaleur. Ceci est un avantage majeur par rapport aux unités avec échangeur de chaleur à plaques, qui nécessitent quand même une protection contre le gel.

A l'inverse, en été, grâce à l'échangeur rotatif, la maison conserve son confort en récupérant l'air frais et en déshumidifiant largement l'air. Domekt R avec échangeur rotatif sera donc toujours gagnante en termes de consommation d'énergie et de confort.



[BLOG: 7 redenen voor een systeem D met warmtewiel ->>](#)

[BLOG : 7 raisons pour un système D avec échangeur rotatif ->>](#)



Domekt R series

A new turn
50 - 700 m³/h



komfovent
powered by
Breathe with us
VENTILAIR
GROUP

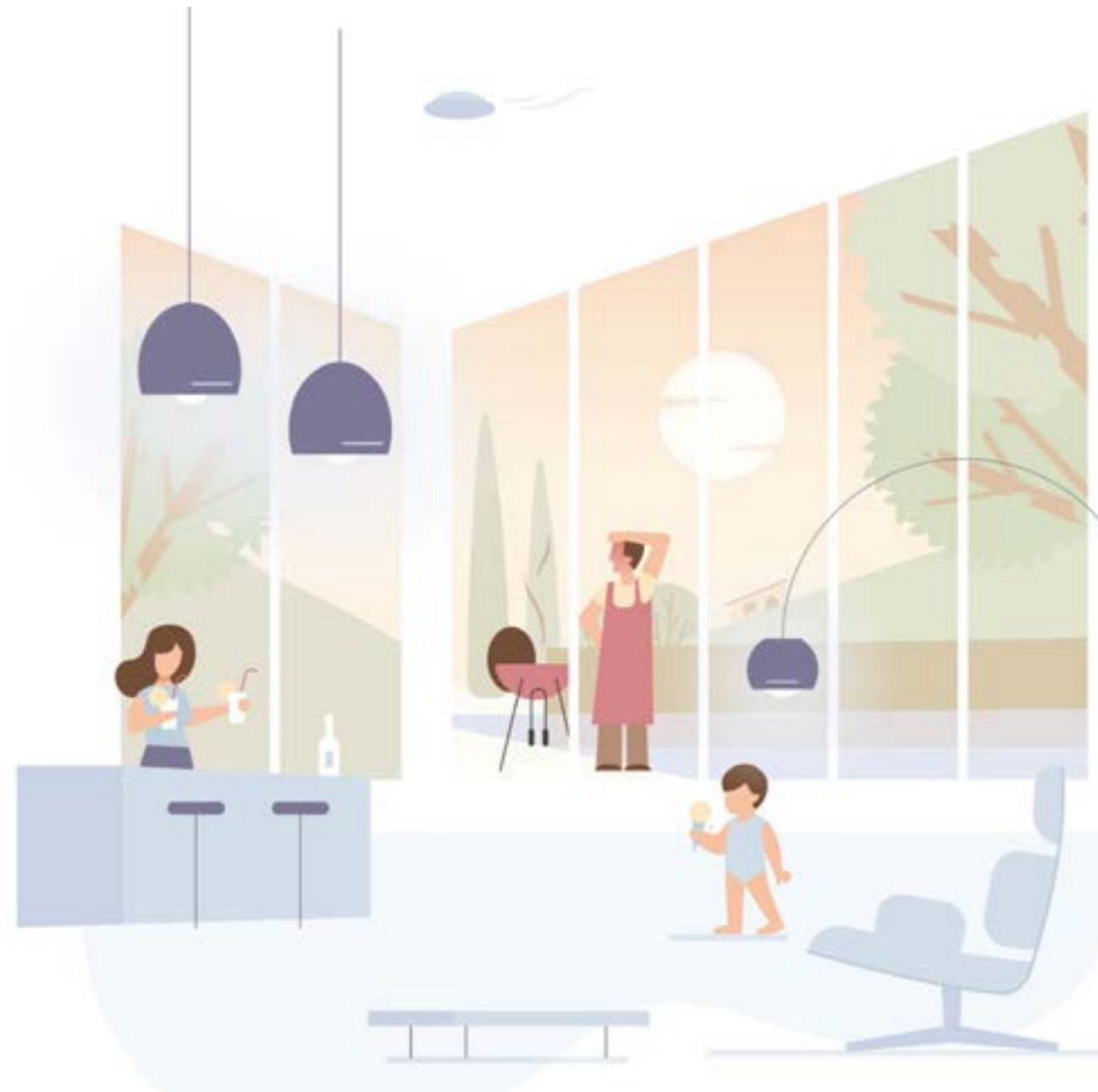
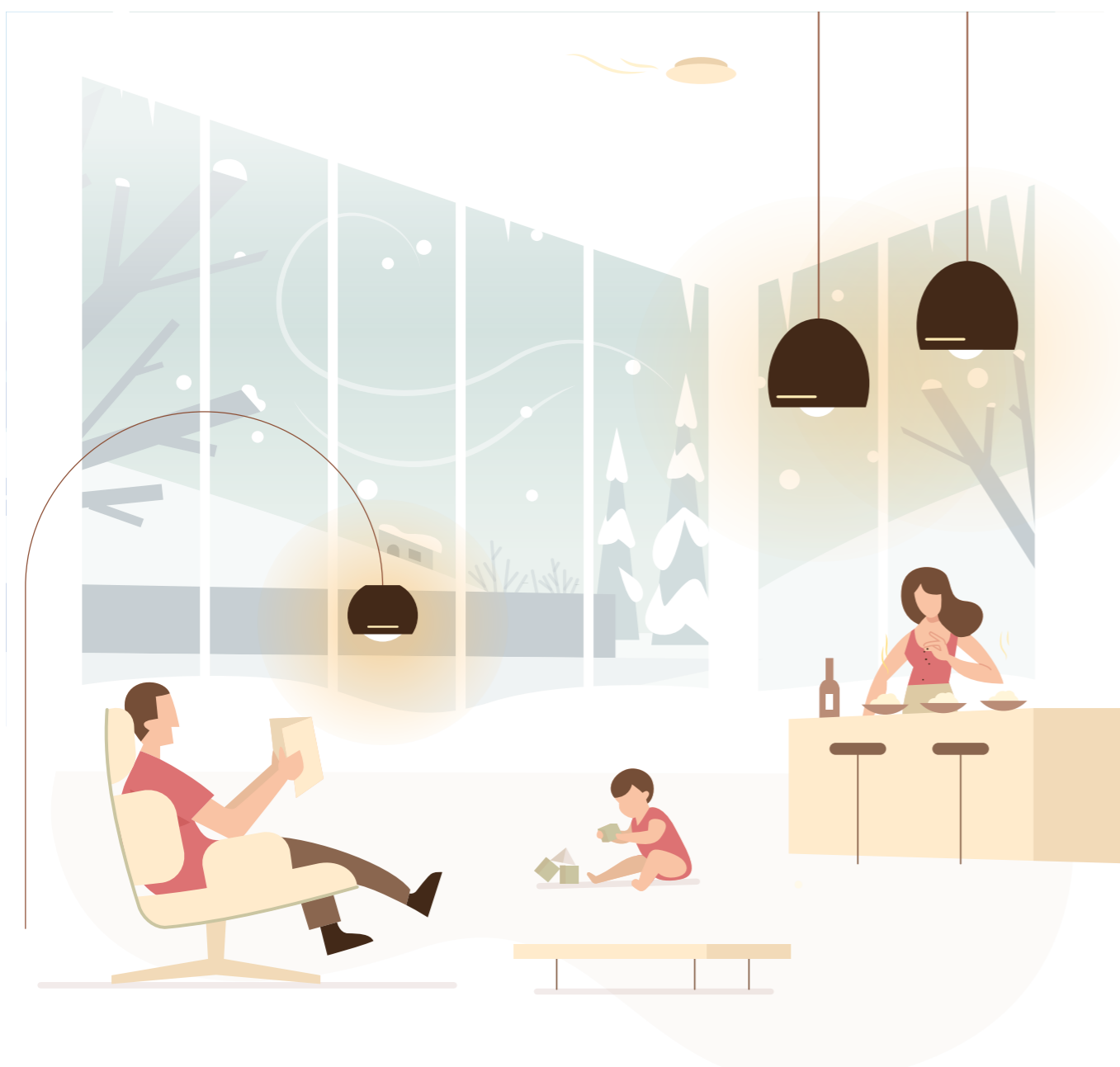
Vocht- en warmteterugwinning in de winter Récupération de l'humidité et chaleur en hiver

Om een gezond binnenklimaat te hebben in de woning is er een optimale luchtvochtigheid nodig. De ideale luchtvochtigheid ligt tussen 40 en 60%, wat in de winter niet altijd gehaald wordt. Wanneer de buitenlucht zeer koud is bevat deze weinig vocht en zo kan de luchtvochtigheid in de woning ver onder de 30% zakken. Daardoor kunnen houten meubels, parket, ... uitdrogen met bijvoorbeeld een krom of gebarsten parket tot gevolg. Droge lucht heeft ook een nefast effect op onze gezondheid. Onder andere droge lippen, keelpijn, hoofdpijn, vermoeidheid en een verlaagd immuunsysteem zijn gevolgen van te droge binnenlucht.

Het warmtewiel wint vocht terug uit de afvoerlucht door deze terug mee te nemen naar de toevoerlucht. Samen met de warmte wordt dit vocht dus, tijdens koude winterperiodes, gerecupereerd. Dankzij dit proces van vochtterugwinning is een condensafvoer niet nodig, wat dan weer de plaatsing vergemakkelijkt.

Pour avoir un climat intérieur sain dans la maison, il faut un taux d'humidité optimal. L'humidité idéale se situe entre 40 et 60 %, ce qui n'est pas toujours le cas en hiver. Lorsque l'air extérieur est très froid, il contient peu d'humidité et le taux d'humidité dans la maison peut donc descendre bien en dessous de 30 %. Cela peut entraîner le dessèchement des meubles en bois, du parquet, ... avec pour résultat, par exemple, un parquet tordu ou fissuré. L'air sec a également un effet néfaste sur notre santé. Lèvres sèches, maux de gorge, maux de tête, fatigue et baisse du système immunitaire sont quelques-unes des conséquences de l'air intérieur sec.

L'échangeur rotatif récupère l'humidité en amenant l'air de condensation de l'évacuation dans l'air d'alimentation. Avec la chaleur, elle est donc récupérée pendant les périodes froides de l'hiver. Grâce à ce processus de récupération de l'humidité, une évacuation de la condensation n'est pas nécessaire, ce qui facilite l'installation.



Een aangenaam binnenklimaat in de zomer Un climat intérieur agréable en été

Zelfs bij warme buitentemperaturen werkt Domekt R optimaal. Dankzij het warmtewiel wordt de warme buitenlucht afgekoeld door afgevoerde koelere binnenlucht. Op die manier geniet je steeds van een uitstekend binnenklimaat.

Naast afkoeling van de lucht zorgt het warmtewiel ervoor dat de hoge luchtvochtigheid van buiten ook buiten blijft. Hierdoor blijft de luchtvochtigheid binnenshuis op een normaal niveau en is er minder energie nodig om de lucht te koelen.

De units zijn verder ook voorzien van een zomerbypass functie, wat het mogelijk maakt om het warmtewiel stop te zetten en de nachtkoeling in te schakelen. Dit gebeurt automatisch wanneer de temperatuur buiten 's nachts koeler is en wanneer het binnen warmer is dan gewenst. Vervolgens wordt koelere lucht aangevoerd.

Le Domekt R fonctionne de manière optimale même lorsque la température extérieure est élevée. Grâce à la roue thermique, l'air extérieur chaud est refroidi par l'air froid de l'échappement. De cette façon, vous bénéficiez toujours d'un excellent climat intérieur.

En plus de refroidir l'air, la roue thermique veille également à ce que l'humidité élevée à l'extérieur reste à l'extérieur. Par conséquent, l'humidité intérieure reste à un niveau normal et moins d'énergie est nécessaire pour refroidir l'air.

Les unités sont également équipées d'une fonction de dérivation estivale, qui permet d'arrêter la roue thermique pour activer le refroidissement nocturne. Cela se passe automatiquement lorsqu'il fait plus froid à l'extérieur qu'à l'intérieur et lorsqu'il fait plus chaud à l'intérieur que souhaité.

Efficiënte componenten in een duurzame behuizing

Des composants efficaces dans un boîtier durable

Onfeilbare prestaties | Performances infaillibles

- Serie van stekkerklare wtw's;
 - Beschikbaar in vloer-, plafond-, of wandmodel;
 - Aluminium warmtewiel voor het terugwinnen van warmte en vocht uit de afvoerlucht;
 - Geen vorstbeveiliging nodig tot -20°C, zonder nood aan voorverwarming;
 - Complete zomerbypass voor een aangenaam koeleffect in de zomer;
 - Ultra-efficiënte PM/EC-motoren met een laag verbruik;
 - Filters type M5 (ePM10 50%) op toevoer en afvoer, optioneel F7 (ePM1 55%), met groot filteroppervlak;
 - Eenvoudige installatie zonder condensafvoer;
 - Geïntegreerde bediening en webserver;
 - Touch-display, bediening op afstand, gratis app of sturing via gebouwbeheersysteem;
 - Inclusief elektrische batterij* of optionele externe water-, of DX-batterij;
 - Beproefde kwaliteit door Eurovent, TÜV, VDI, RLT en EPB-conform (NBN EN308);
 - Domekt selectiesoftware voor gedetailleerde berekening op werkingpunt.
- Une gamme de unités double-flux prêts à être branchés;
 - Disponible en modèle de sol, de plafond ou de mur ;
 - Échangeur rotatif en aluminium pour récupérer la chaleur et l'humidité de l'air évacué ;
 - Aucune protection contre le gel n'est nécessaire jusqu'à -20°C, pas besoin de préchauffage ;
 - Bypass complet d'été pour un effet de refroidissement agréable en été ;
 - Moteurs PM/EC ultra-efficaces à faible consommation ;
 - Filtres de type M5 (ePM10 50%) sur l'air soufflé et extrait, en option F7 (ePM1 55%), avec une grande surface de filtration ;
 - Installation simple sans évacuation des condensats ;
 - Contrôle intégré et serveur web ;
 - Écran tactile, télécommande, application gratuite ou contrôle via le système de gestion du bâtiment ;
 - Comprend une batterie électrique* ou de l'eau externe en option, ou une batterie DX ;
 - Qualité prouvée par Eurovent, TÜV, VDI, RLT et conformité PEB (NBN EN308) ;
 - Le logiciel de sélection Domekt pour un calcul détaillé au point de fonctionnement.

* Geen nadelig effect op EPB

* Aucun effet négatif sur le PEB



C6 Smart Home, eenvoud en comfort voorop

C6 Smart Home, simplicité et confort avant tout

De intelligente C6 sturing zit standaard in elk Domekt toestel en werd ontworpen om de gebruiker maximaal te ontzorgen. C6 regelt alles automatisch aan de hand van sensoren maar geeft jou de vrijheid om te kiezen tussen verschillende ventilatiestanden, afhankelijk van jouw behoeften.

Daarnaast laat C6 jou toe om energie te besparen wanneer je niet thuis bent maar blijft het toestel voldoende ventileren zodat je je geen zorgen hoeft te maken over de luchtkwaliteit als je thuiskomt. De dagen waarop je afwezig of op vakantie bent kan je eenvoudig op voorhand instellen. Bovendien zie je op het paneel hoeveel je bespaart.

C6 gaat echter verder. Dit slimme sturingssysteem werkt samen met bijvoorbeeld VAV-kleppen, een verwarmingsbatterij of jouw gebouwbeheersysteem (zoals Modbus of BACnet), is standaard geschikt voor aansluiting met sensoren en kan (mits internettoegang) met de app bediend worden. Contacteer ons om meer te weten over de mogelijkheden van C6 of bezoek www.ventilairgroup.be.



La commande intelligente C6 est inclus pour chaque Domekt R et a été conçue pour apporter un maximum de soulagement à l'utilisateur. C6 contrôle tout automatiquement grâce à des capteurs mais vous donne la liberté de choisir entre différents modes de ventilation en fonction de vos besoins.

De plus, C6 vous permet d'économiser de l'énergie lorsque vous n'êtes pas chez vous, mais votre appareil continue de ventiler suffisamment pour que vous n'ayez pas à vous soucier de la qualité de l'air lorsque vous rentrez chez vous. Vous pouvez facilement régler à l'avance les jours d'absence ou de vacances. Vous pouvez également voir combien vous économisez sur le panneau.

Mais, C6 va encore plus loin. Ce système de contrôle intelligent fonctionne, par exemple, avec des vannes VAV, une batterie de chauffage, votre système de gestion de bâtiment (tel que Modbus ou BACnet), est adapté à la connexion de capteurs en standard et peut être utilisé avec l'application (à condition qu'il y ait un accès Internet). Contactez-nous pour en savoir plus sur les possibilités du C6 ou jetez un coup d'oeil sur www.ventilairgroup.be.

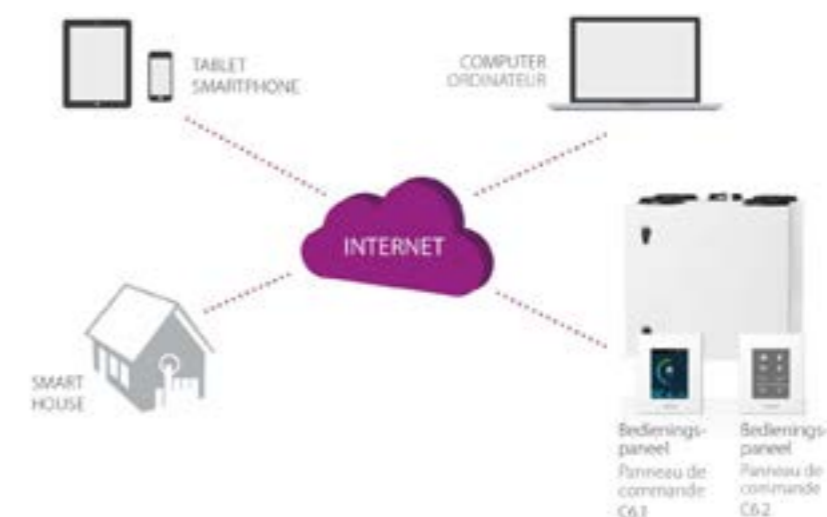
Temperatuurcontrole | Gestion de la température

De C6-regeling van de Domekt serie laat toe om de temperatuur te beïnvloeden. Het warmtewiel past de draaisnelheid aan volgens de gewenste temperatuur. De bypass-regeling zoekt naar de mogelijkheid om gratis koelere lucht aan te voeren in de zomer.

De temperatuurbesparingsfunctie probeert bovendien een comfortabele temperatuur in de woning te handhaven door de ventilatie-intensiteit te verminderen, en overmatige afkoeling of oververhitting van de woning te vermijden. Bovendien kan met C6 de toevoerlucht actief verwarmd of gekoeld worden.

La commande C6 de la série Domekt permet d'agir sur la température. La roue thermique ajuste sa vitesse de rotation en fonction de la température souhaitée. La commande de dérivation recherche la possibilité de fournir gratuitement de l'air plus frais en été.

La fonction d'économie de température tente également de maintenir une température confortable dans la maison en réduisant l'intensité de la ventilation et en évitant un refroidissement ou une surchauffe excessifs de la maison. En outre, C6 permet de chauffer ou de refroidir activement l'air d'alimentation.



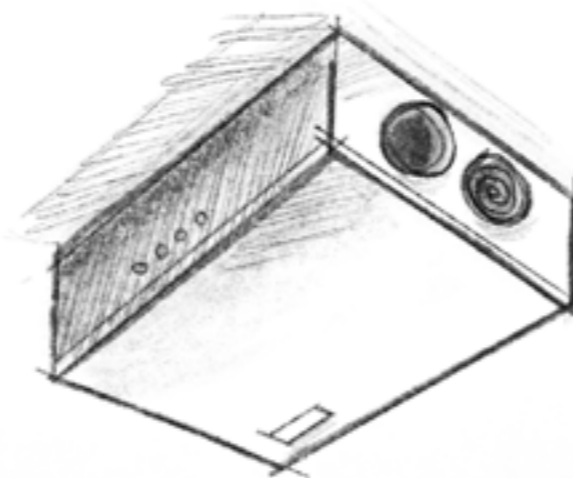
Uitvoeringen | Versions

Afhankelijk van uw installatieplannen kan je het meest geschikte model kiezen: horizontaal, verticaal of vlak. De units zijn uitgerust met vorstveilige warmtewielen. Gedetailleerde informatie over alle units is te vinden in de Domekt-selectiesoftware of op www.ventilairgroup.be/be-nl/Domekt.

En fonction de vos plans d'installation, vous pouvez choisir le modèle le plus adapté : horizontal, vertical ou plat. Les unités sont équipées d'échangeurs de chaleur rotatifs résistants au gel. Des informations détaillées sur toutes les unités peuvent être trouvées dans le logiciel de sélection Domekt ou sur www.ventilairgroup.be/be-fr/Domekt.

COMPACTE PLAFONDUNITS UNITES COMPACTES DE PLAFOND

DOMEKT R 250 F
DOMEKT R 400 F
DOMEKT R 700 F



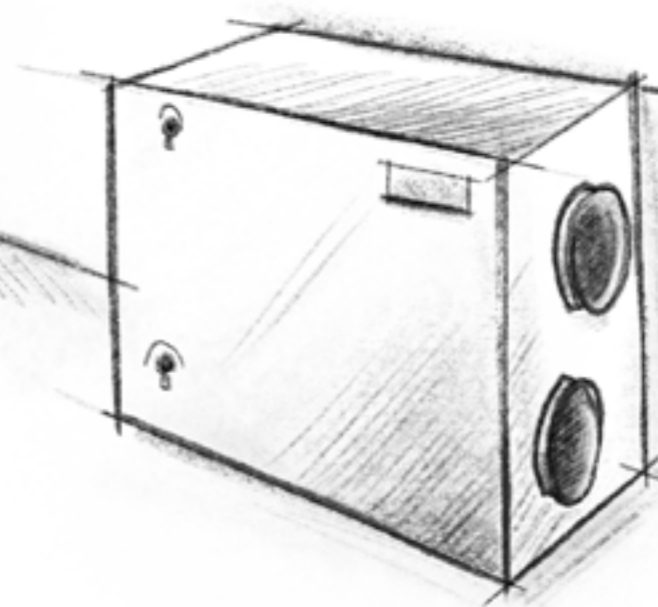
VERTICALE AANSLUITINGEN CONNEXIONS VERTICALES

DOMEKT R 400 V
DOMEKT R 450 V
DOMEKT R 500 V
DOMEKT R 700 V



HORIZONTALE AANSLUITINGEN CONNEXIONS VERTICALES

DOMEKT R 400 H
DOMEKT R 600 H
DOMEKT R 700 H



Snelselectietool | Outil de sélection

Domekt R 400 V
 Debiet | Débit: 300 m³/h
 HxBxL | HxLxP 561x495x598 mm

- Verticale luchtkanaalaansluitingen
- Complete zomerbypass
- Lage inbouwdiepte
- Lwa aan de omkasting 43 dB(A)

- Raccords de conduits verticaux
- Bypass d'été complet
- Profondeur de montage limitée
- Lwa au boîtier de l'unité 43 dB(A)

☺ **η: 74% (300 m³/h)** **A**

Domekt R 450 V
 Debiet | Débit: 422 m³/h
 HxBxL | HxLxP 655x585x680 mm

- Verticale luchtkanaalaansluitingen
- Complete zomerbypass
- Vlaggenschap van de reeks door compactheid en hoog debiet
- Lwa aan de omkasting 44 dB(A)

- Raccords de conduits verticaux
- Bypass d'été complet
- Fleuron de la série grâce à sa compacité et son débit élevé
- Lwa au boîtier de l'unité 44 dB(A)

☺ **η: 80% (422 m³/h)** **A+**

Domekt R 500 V
 Debiet | Débit: 500 m³/h
 HxBxL | HxLxP 950x645x1070 mm

- Verticale luchtkanaalaansluitingen
- Complete zomerbypass
- Grote aansluitingen
- Fluïsterstil, Lwa 42 dB(A)

- Raccords de conduits verticaux
- Bypass d'été complet
- Grandes connexions
- Lwa au boîtier de l'unité 42 dB(A)

☺ **η: 76% (500 m³/h)** **A+**

Domekt R 700 H
 Debiet | Débit: 650 m³/h
 HxBxL | HxLxP 700x647x930 mm

- Horizontale luchtkanaalaansluitingen
- Complete zomerbypass
- Enthalpie wisselaar mogelijk
- Lwa aan de omkasting 46dB(A)

- Raccords de conduits horizontaux
- Bypass d'été complet
- Échangeur enthalpique en option
- Lwa au boîtier de l'unité 46 dB(A)

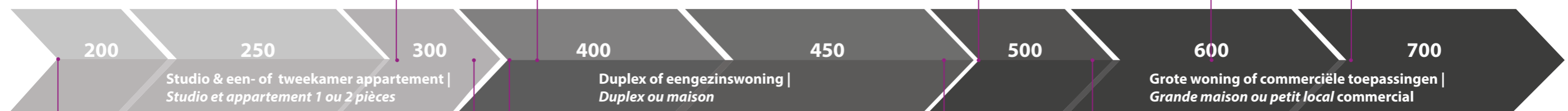
☺ **η: 72% (650 m³/h)** **A**

Domekt R 700 V
 Debiet | Débit: 700 m³/h
 HxBxL | HxLxP 950x645x1070 mm

- Verticale luchtkanaalaansluitingen
- Complete zomerbypass
- Grote aansluitingen voor lage luchtsnelheden
- Lwa aan de omkasting 44 dB(A)

- Raccords de conduits verticaux
- Bypass d'été complet
- Grandes connexions pour faibles vitesses d'air
- Lwa au boîtier de l'unité 44 dB(A)

☺ **η: 75% (700 m³/h)** **A+**



Domekt R 250 F
 Debiet | Débit: 200 m³/h
 HxBxL | HxLxP 310x602x842 mm

- Compacte plafondunit
- Muur- en plafondmontage mogelijk
- Complete zomerbypass
- Lwa aan de omkasting 49 dB(A)

- Unité de plafond compacte
- Possibilité de montage au mur et au plafond
- Bypass d'été complet
- Lwa au boîtier de l'unité 49 dB(A)

☺ **η: 75% (200 m³/h)** **A**

Domekt R 400 H
 Debiet | Débit: 375 m³/h
 HxBxL | HxLxP 567x515x660 mm

- Horizontale luchtkanaalaansluitingen
- Complete zomerbypass
- Enthalpie wisselaar mogelijk
- Lwa aan de omkasting 46 dB(A)

- Raccords de conduits horizontaux
- Bypass d'été complet
- Échangeur enthalpique en option
- Lwa au boîtier de l'unité 46 dB(A)

☺ **η: 72% (375 m³/h)** **A+**

Domekt R 400 F
 Debiet | Débit: 400 m³/h
 HxBxL | HxLxP 310x700x1170 mm

- Compacte plafondunit
- Beperkte hoogte
- Complete zomerbypass
- Lwa aan de omkasting 45 dB(A)

- Unité de plafond compacte
- Hauteur limitée
- Bypass d'été complet
- Lwa au boîtier de l'unité 45 dB(A)

☺ **η: 81% (400m³/h)** **A**

Domekt R 600 H
 Debiet | Débit: 475 m³/h
 HxBxL | HxLxP 600x570x1060 mm

- Horizontale luchtkanaalaansluitingen
- Complete zomerbypass
- Enthalpie wisselaar mogelijk
- Fluïsterstil, Lwa aan de omkasting 44 dB(A)

- Raccords de conduits horizontaux
- Bypass d'été complet
- Caisson en métal peint
- Silencieux, Lwa au boîtier de l'unité 44 dB(A)

☺ **η: 73% (475 m³/h)** **A+**

Domekt R 700 F
 Debiet | Débit: 575 m³/h
 HxBxL | HxLxP 420x854x1240 mm

- Compacte unit voor plafond- of muurmontage
- Complete zomerbypass
- Grote aansluitingen voor lage luchtsnelheden
- Lwa aan de omkasting 47 dB(A)

- Unité compacte pour montage au mur ou plafond
- Bypass d'été complet
- Grandes connexions pour faibles vitesses d'air
- Lwa au boîtier de l'unité 47 dB(A)

☺ **η: 77% (575 m³/h)** **A**

Opgegeven geluidsniveau voor kastuitstraling, Lw in dB(A) bij de referentieluchtstroom volgens Ecodesign.
 Hou bij de selectie van uw toestel rekening met de verwachte opvoerhoogte van uw kanaalsysteem. Raadpleeg bij elke selectie de prestatiegrafiek op de productpagina op www.ventilairgroup.be of de Domekt selectiesoftware.

Niveau sonore déclaré pour les émissions de l'armoire, Lw en dB(A) au débit d'air de référence selon l'écoconception.
 Lors de la sélection de votre appareil, prenez en compte la hauteur des canaux de votre système. Pour chaque sélection, consultez le graphique de performance sur la page du produit sur www.ventilairgroup.be ou le logiciel de sélection Domekt.

η_t: thermisch rendement van de unit (bij aangegeven debiet, geschikt voor EPB)

η_t: rendement thermique d'une unité (à débit nominal, approprié pour le PEB)

☺ warmtewiel: warmte- en vochtrecuperatie, bevriest nooit, geen condensafvoer nodig, compact

☺ échangeur rotatif: récupération de chaleur et d'humidité, ne gèle jamais, pas besoin d'évacuation de condensats, compacte

Easy choice, easy life

Choix facile, vie facile

Met Domekt R streven we het ultieme comfort en de beste gebruikerservaring na. Bovendien is er een toestel voor elk plan en voor elk project: van 50 - 700 m³/h en voor verticale, horizontale of plafondmontage. Zorgeloos ventileren, het hele jaar door met oog voor duurzaamheid, efficiëntie, gebruiksgemak en betrouwbaarheid. Met Komfovent Domekt R kies je voor kwaliteit, voor nu en voor later. Maak het leven makkelijk.

Avec Domekt R, nous visons le confort ultime et la meilleure expérience utilisateur. En outre, il existe une unité pour chaque plan et chaque projet: de 50 à 700 m³/h et pour un montage vertical, horizontal ou au plafond. Une ventilation sans souci, toute l'année, dans un souci de durabilité, d'efficacité, de facilité d'utilisation et de fiabilité. Avec Komfovent Domekt R, vous choisissez la qualité, pour aujourd'hui et pour demain. Vous rendre la vie facile.

Hoge energie-efficiëntienormen

Alle componenten en onderdelen zijn nauwkeurig geselecteerd en geassembleerd om de beste efficiëntie te bereiken. Een geavanceerd regelsysteem optimaliseert de prestaties van de unit.



Normes d'efficacité énergétique élevées

Tous les composants et pièces sont soigneusement sélectionnés et assemblés pour obtenir la meilleure efficacité. Un système de contrôle avancé optimise les performances de l'unité.

Betrouwbaarheid en duurzaamheid

Dubbele bescherming tegen corrosie. De behuizing van de units is gemaakt van gegalvaniseerd staal met een poedercoating en de ventilatoren zijn beschermd tegen vocht en stof en uitgerust met lagers met een lange levensduur.



Fiabilité et durabilité

Double protection contre la corrosion. Le boîtier des unités est en acier galvanisé avec un revêtement en poudre. Les ventilateurs sont protégés contre l'humidité et la poussière et équipés de roulements longue durée.

Laag geluidsniveau

Alleen perfect uitgebalanceerde ventilatoren met een unieke geometrie worden gebruikt. Alle componenten van de units zijn aerodynamisch op elkaar afgestemd. Behuizingen opgevuld met minerale wol en het gebruik van speciale composietmaterialen zorgen voor een stille werking van deze units.



Faible niveau de bruit

Seuls des ventilateurs parfaitement équilibrés avec une géométrie unique sont utilisés. Tous les composants des unités sont adaptés sur le plan aérodynamique. Des boîtiers remplis de laine minérale et l'utilisation de matériaux composites spéciaux garantissent un fonctionnement silencieux de ces unités.

Intelligente C6-sturing

Slimme controlleralgoritmen bieden een breed scala aan functionele mogelijkheden. De units kunnen worden bediend via het bedieningspaneel, via een webbrowser en mobiele apparaten of beide. Door de geïmplementeerde protocollen zijn de units eenvoudig te integreren in elk gewenst GBS.



Contrôle C6 intelligent

Les algorithmes de contrôle intelligent offrent un large éventail de possibilités fonctionnelles. Les unités peuvent être contrôlées à partir du panneau de commande, via un navigateur Web et des appareils mobiles ou les deux. Les protocoles mis en œuvre facilitent l'intégration des unités dans n'importe quel BMS.

Energieterugwinning

De Domekt R serie is uitgerust met alleen de meest efficiënte EC (elektronisch gecommuteerde) ventilatoren, filters met een groot filteroppervlak en intelligente C6-automatisering. Al deze componenten zorgen voor een drastische vermindering van het energieverbruik, terwijl een comfortabel binnenklimaat behouden blijft.



Récupération d'énergie

La série Domekt R est équipée uniquement des ventilateurs EC (à commutation électronique) les plus efficaces, de filtres avec une grande zone de filtrage et d'une automatisation intelligente C6. Tous ces composants réduisent considérablement la consommation d'énergie, tout en maintenant un climat intérieur confortable.

Plug & Play-oplossing

Alle units zijn stekkerklaar en hebben een geïntegreerde automatische sturing.



Solutions Plug & Play

Toutes les unités sont entièrement prêt à être branchés et disposent d'une commande automatique intégrée.



Ventilair Group Belgium
Pieter Verhaeghestraat 8
8520 Kuurne
Tel. +32 (0)56 36 21 20

be@ventilairgroup.com
www.ventilairgroup.be

Al onze brochures worden gedrukt op gerecycleerd papier. - Toutes nos brochures sont imprimées sur du papier recyclé.

